

Parkeringsstrategi kunnskapsgrunnlag

Planutvalget 19.11.2020

Områdeutvikling Kirsti Stokke Burheim og Kristin Siem Utne



Parkeringsstrategi Bærum

- ▶ Orientering av arbeidet/prosessen
- ▶ Kort om kunnskapsgrunnlaget som er utarbeidet

Sto 45 minutter i parkeringskø – rett i nærheten sto mange tomme



Mange badegjester ble satt på en skikkelig tålmodighetsprøve søndag. Hadde de parkert i Helge
FOTO: KARL BRAANAAS

Fortsetter med gratis parkering



Slutt på gratis parkering i Bærum: – Meget skuffende



Det har vært gratis parkering på kommunale parkeringsplasser i Bærum siden april.



Rushtidsbom på Bekkestua – nei takk



GJENNOM SENTRUM: – Bussene får kjøre opp Gamle Ringeriksvel på høyre side av Coop Mega-bygget, og så må vi åpne torvet for gjennomkjøring til busstermi...

Foreslår egne p-plasser for seniorer



I sin henvendelse til kommunen har Kolsås vel blant annet foreslått at det kan merkes p-plasser ved Kolsås stasjon kun til seniorer.

Eierne av disse bilene kan få seg en parkeringssmell



Parkering forbudt skilt har kommet opp ved T-banen i Niels Leuchs vei på Eiksmarka. Foreløpig har det hatt liten effekt, men kommunen varsler kontroll.

Klimakloke Bærum



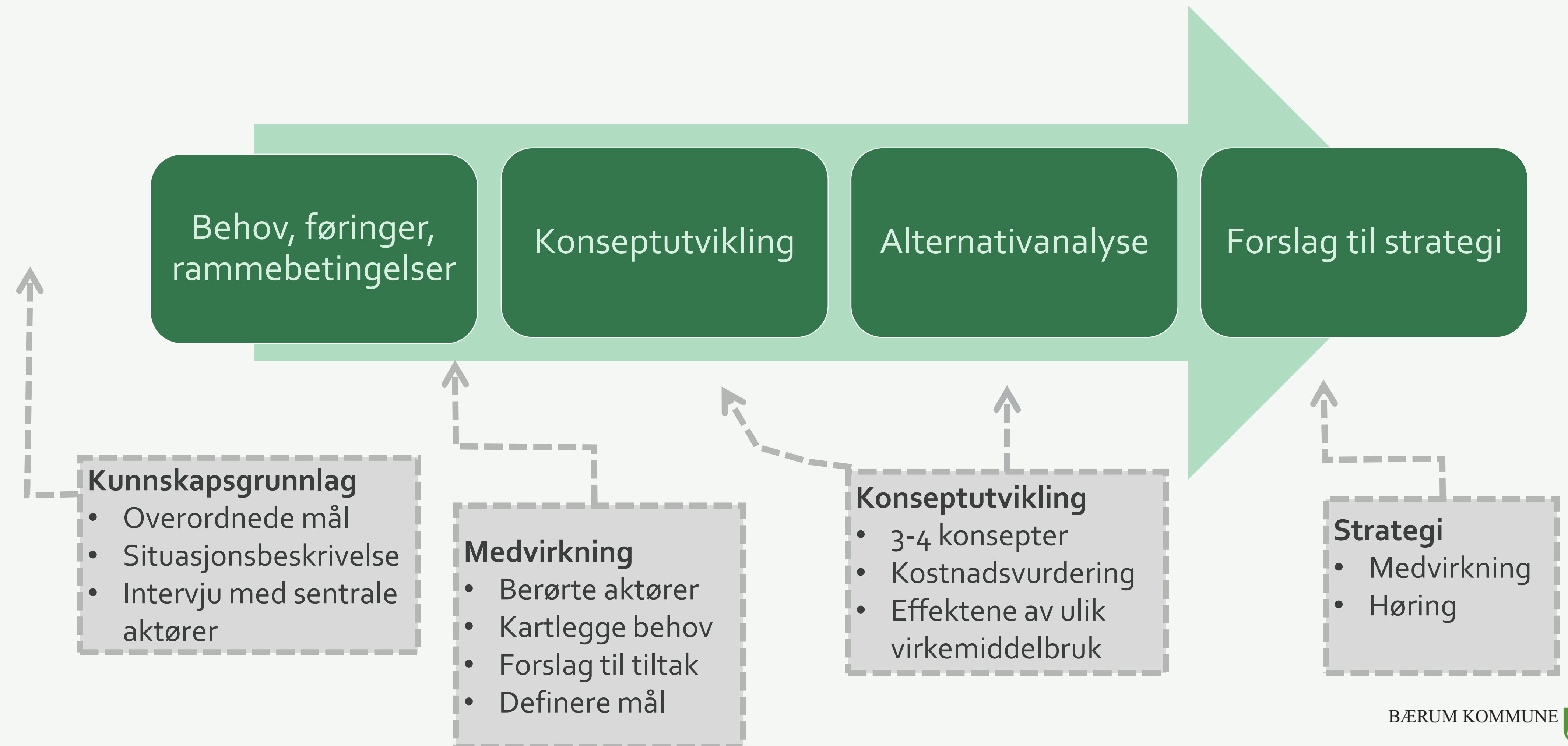
Hvorfor arbeid med parkeringsstrategi?

Bærum kommune har i vedtatt Klimastrategi 2030(28.2.2018) definert følgende mål:

- ▶ Bærum kommune har i vedtatt Klimastrategi 2030(28.2.2018) definert følgende mål:
 - *Bærum skal være et lavutslippssamfunn innen 2050 og innen 2030 skal klimagassutslippene være redusert med minst 40 prosent. I 2025 skal 30 prosent av personbilene i Bærum være utslippsfrie*
 - *Andelen personreiser med kollektivtransport, sykkel og gange skal være 60 prosent innen 2025*

➡ En definert strategi for å nå dette målet er å utforme en parkeringsstrategi som bidrar til redusert klimagassutslipp.

Konseptvalgutredning - metodikk



Medvirkning for å avdekke behov og mål

- ▶ Avdekke behov og mål
 - Workshop
 - Særmøter: vel, handikapforbund, skolesektor/barnehage/ helsesektor, representanter for syklister, Ruter/Sporveien/Bane Nor om innfartsparkering, offentlig aktører
 - Intervju med representanter for utbyggere, handelsnæring





Mange mål og planer

Kunnskapsgrunnlag

- ▶ Befolkning og arbeidsplasser
- ▶ Reiser og reisemiddelfordeling
- ▶ Parkeringsmulighetene påvirker hvordan vi reiser
- ▶ Dagens parkeringsplasser for bil
- ▶ Dagens parkeringsplasser for sykler
- ▶ Innfartsparkering
- ▶ Parkering ,handel og byliv
- ▶ Parkeringsnormer i Bærum kommune
- ▶ Frikjøpsordningen
- ▶ Bildeling og parkering
- ▶ Klimagassutslipp og elektrifisering

Bærum kommune

▶ **Parkeringsstrategi for Bærum**

Kunnskapsgrunnlag

UTKAST

Situasjonsbeskrivelse

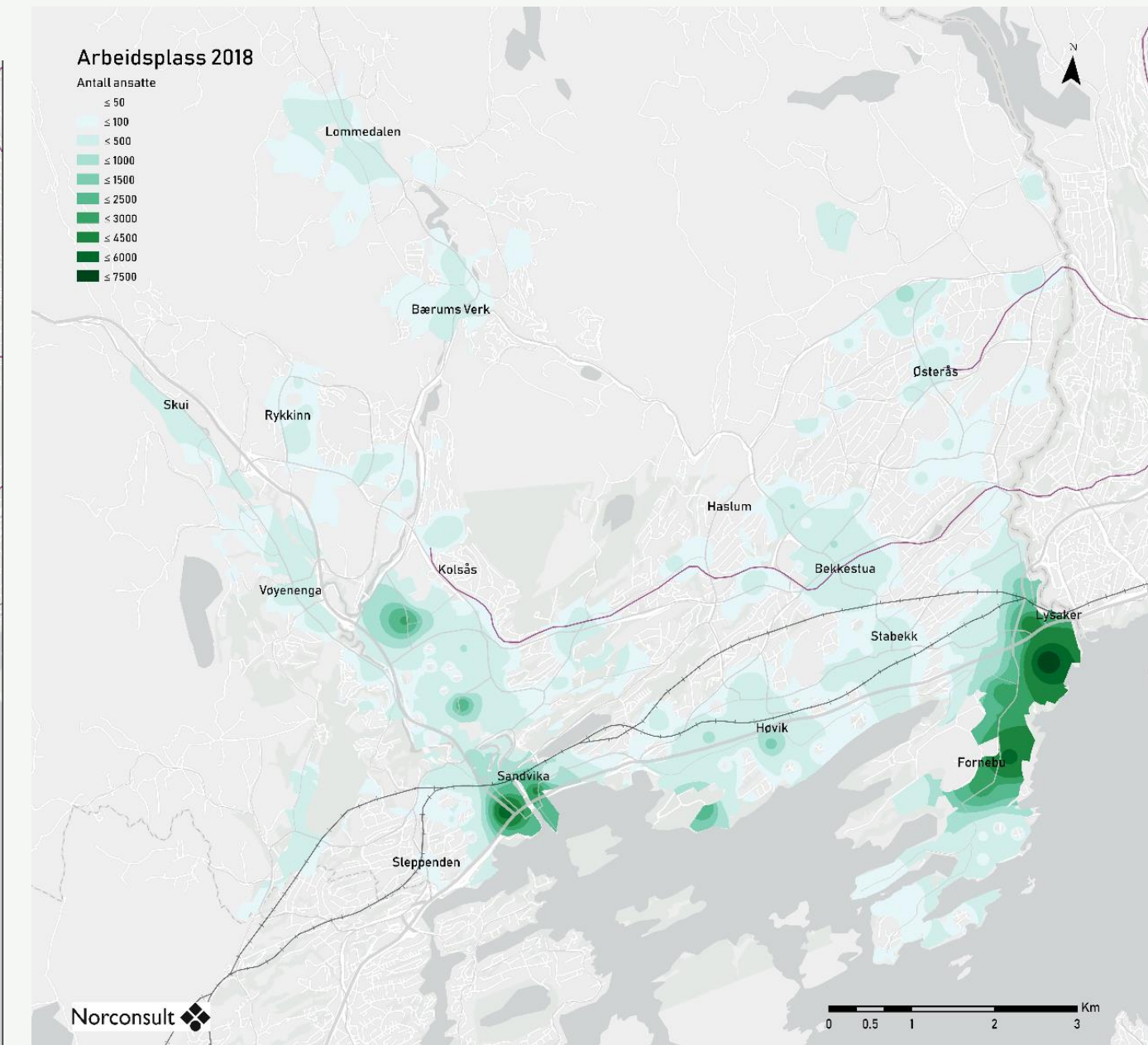
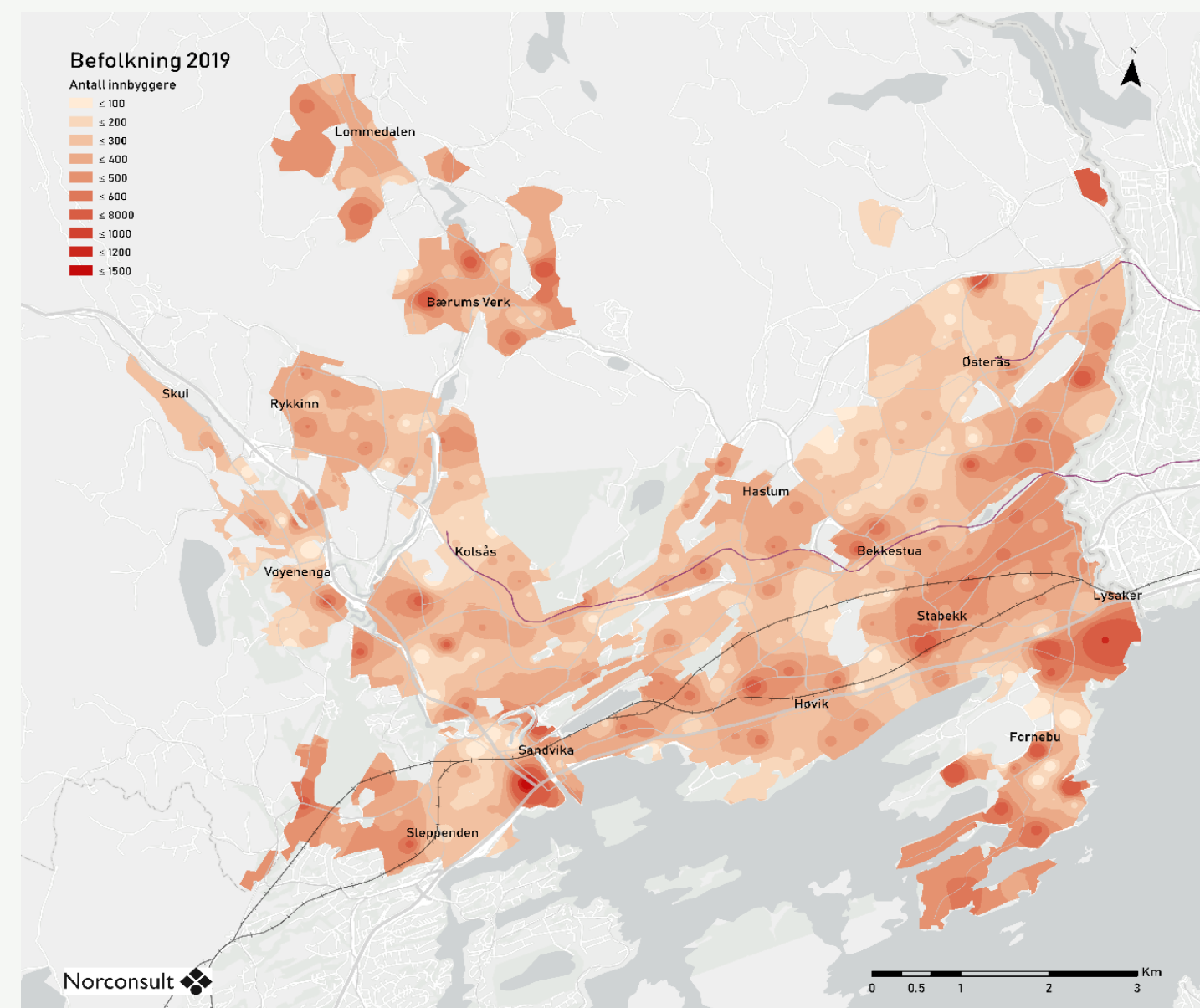
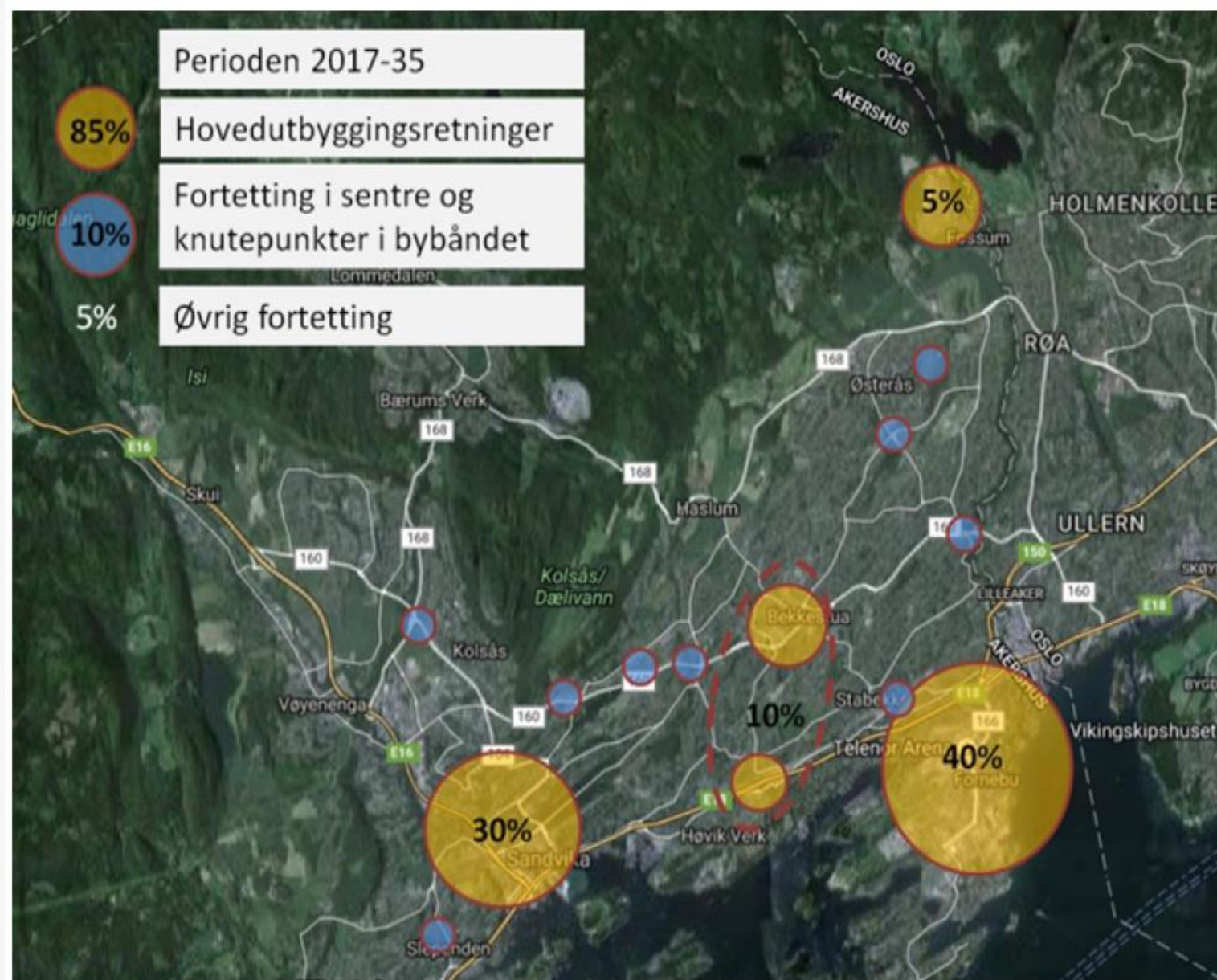
Oppdragsnr.: 6202202 Dokumentnr.: 1 Versjon: 2 Dato: 2020-06-30



Foto: Einar Børseth

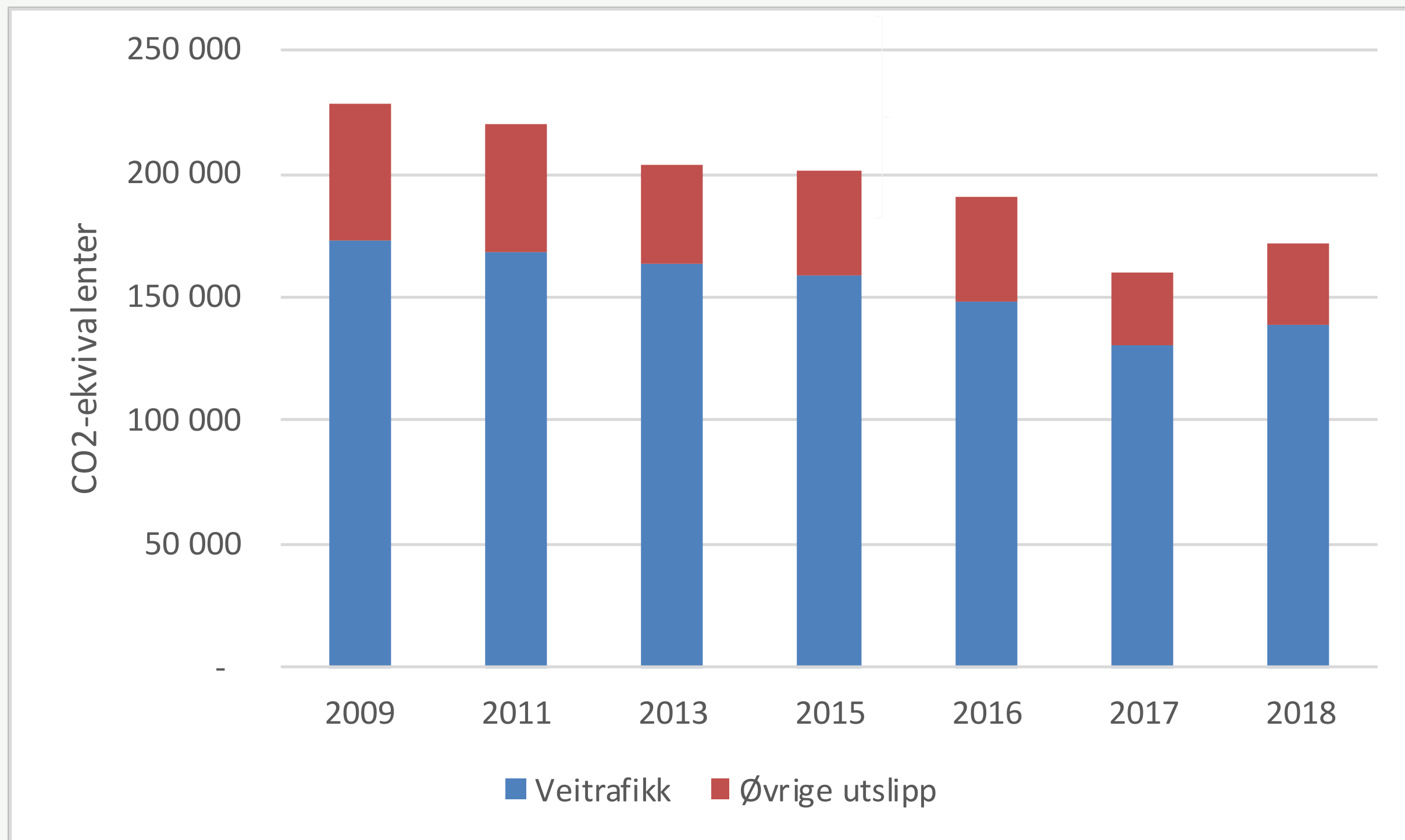
Fortsatt befolkningsvekst, og den skal være konsentrert

- Arbeidsplassene ligger konsentrert
- Boligene mer spredt
- Stor utpendling og stor innpendling
- 1800 flere innbyggere årlig mot 2040.

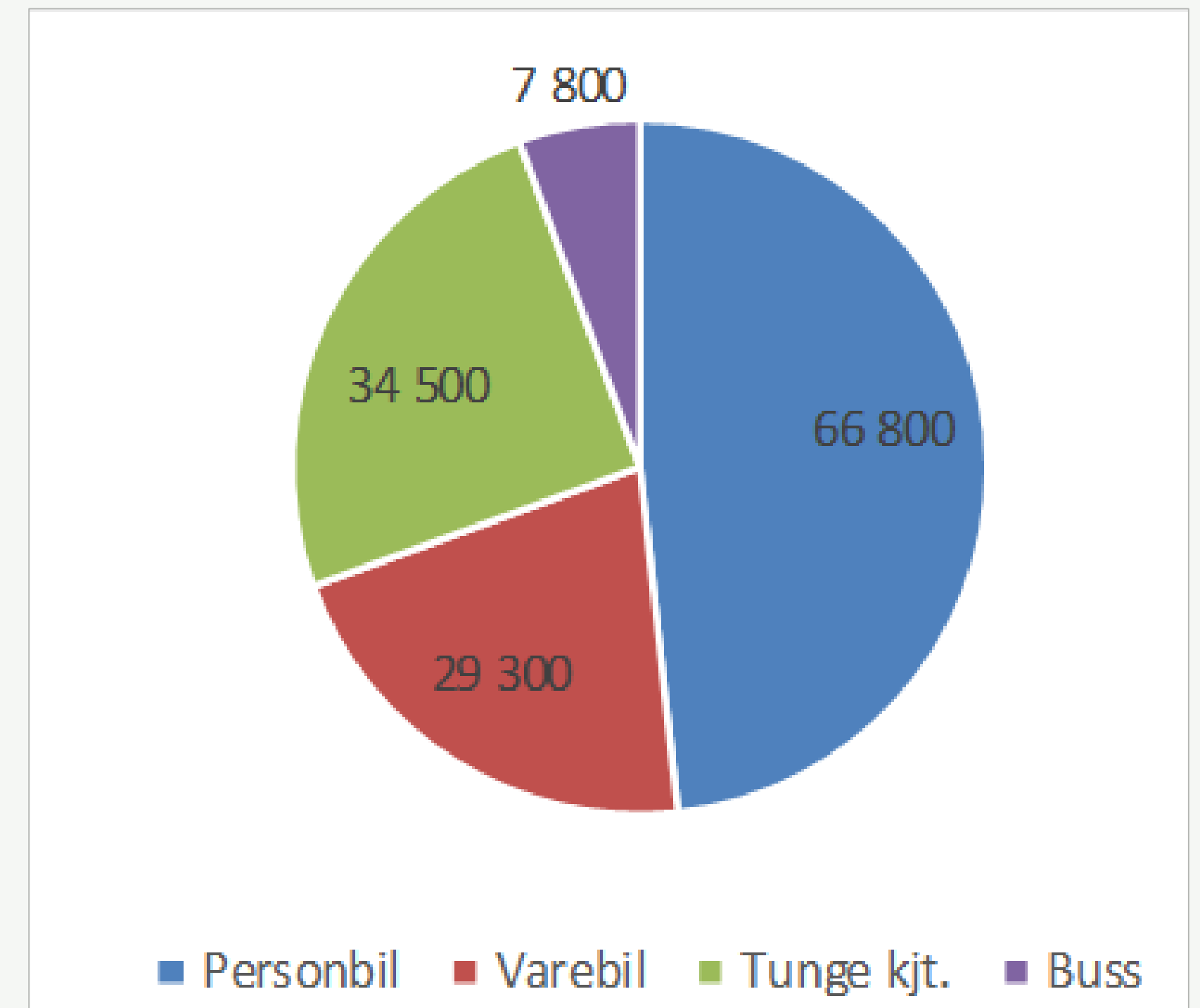


Klimagassutslipp

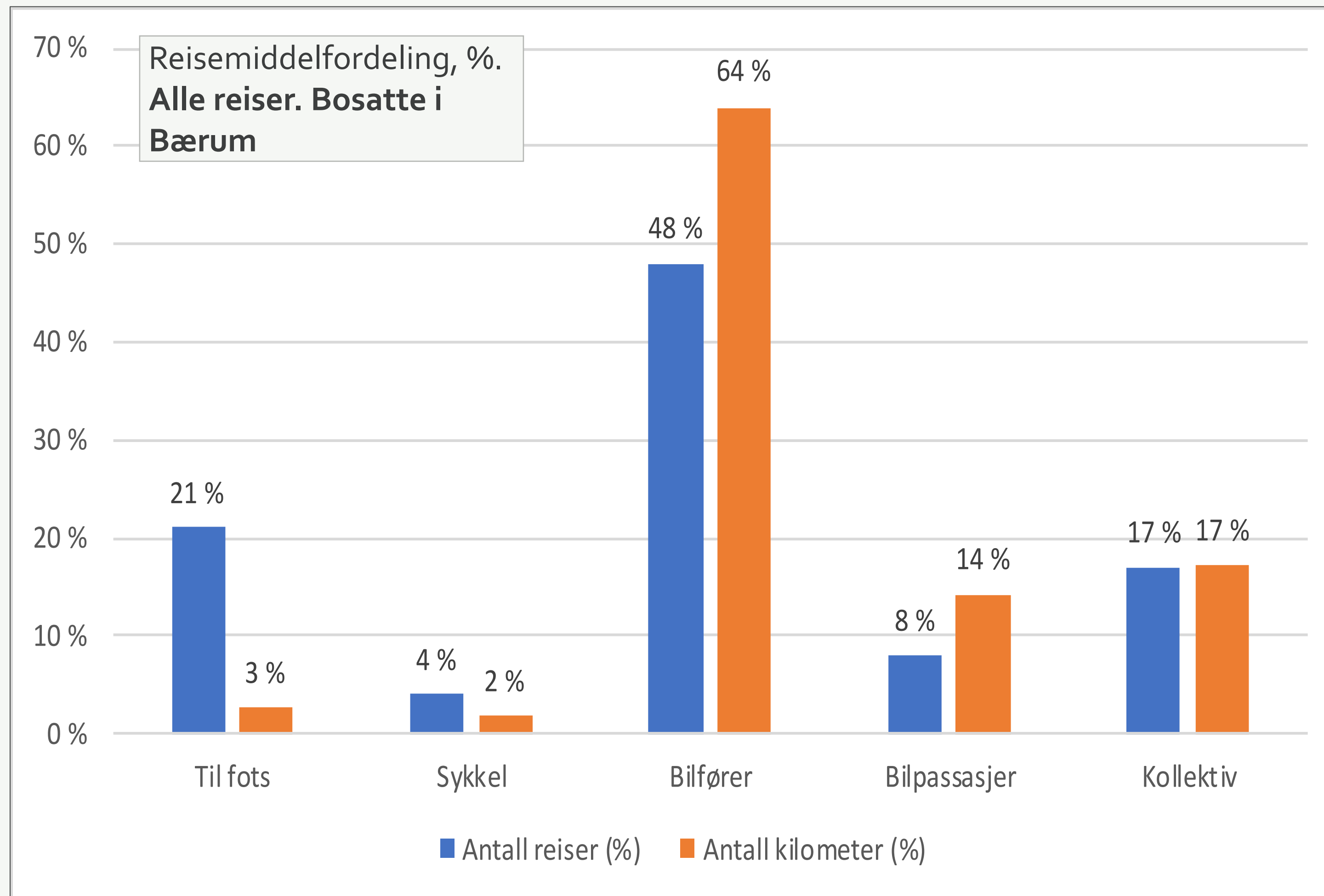
Alle utslipp innen Bærums grenser



Utslipp fra transport i Bærum



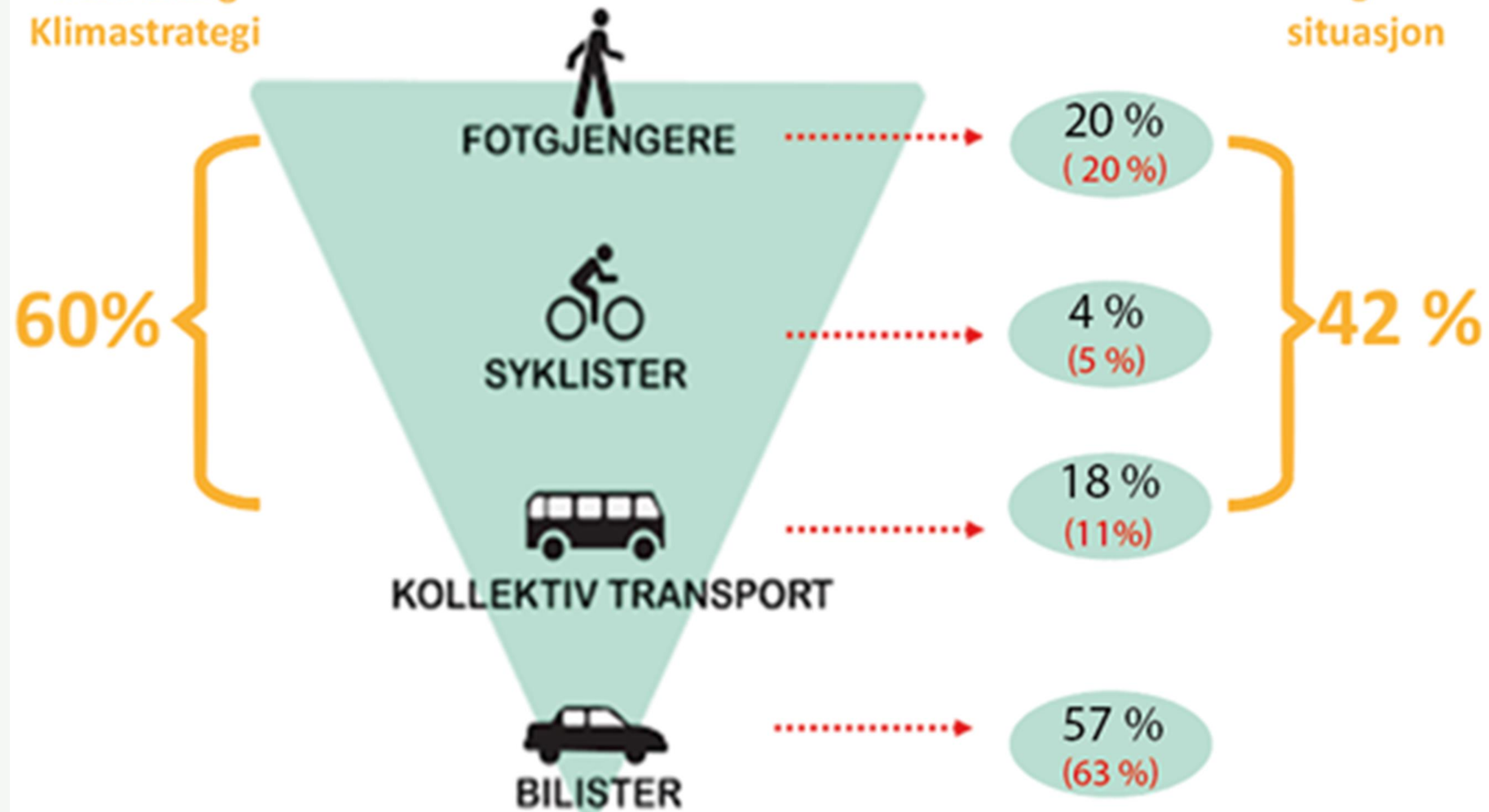
Bilen står sterkt i Bærum



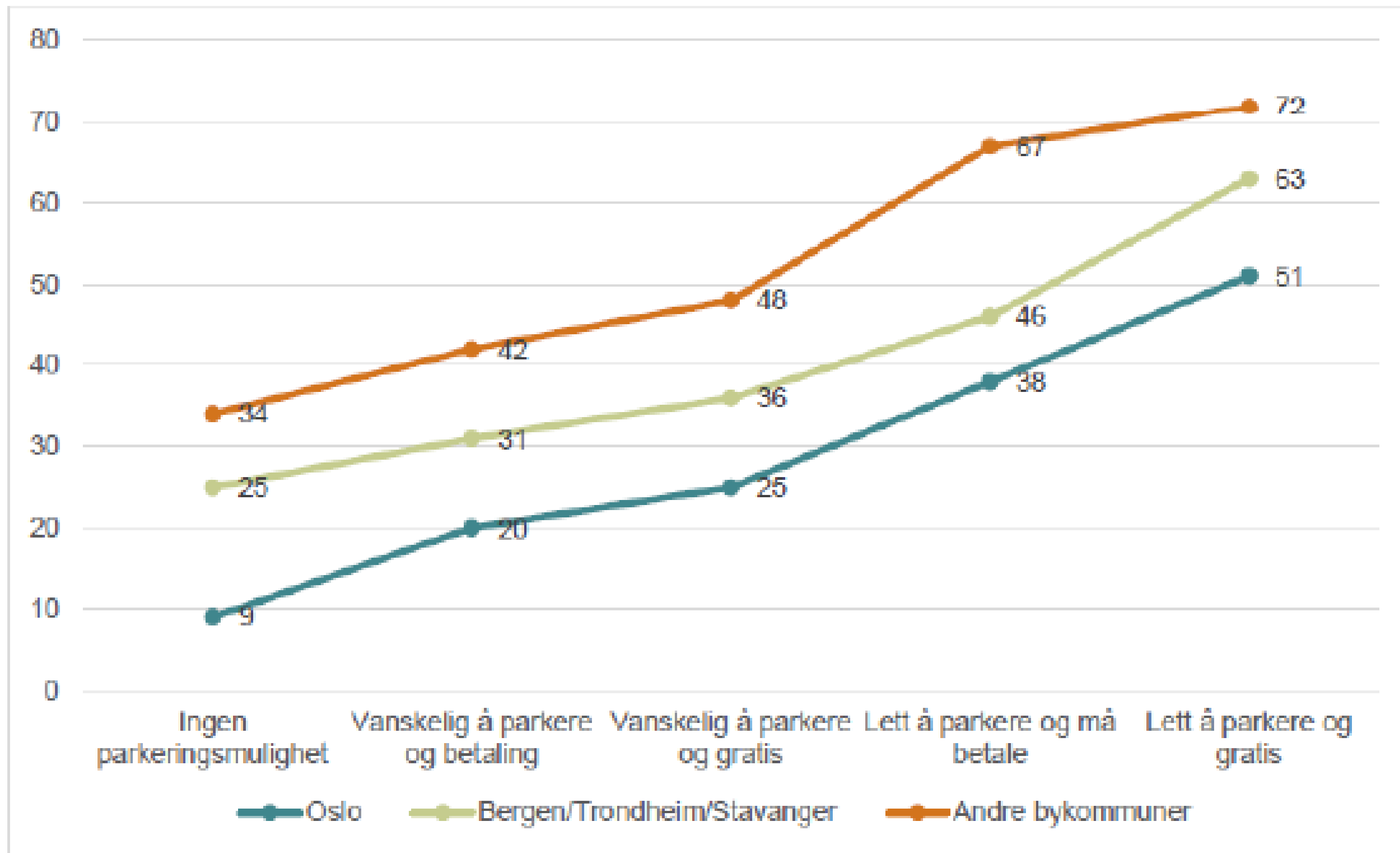
- Geografi, omgivelser og topografi påvirker hvor og hvordan vi reiser
- Transporttilbudets utforming har betydelig effekt
- Priser, tilgjengelighet, bekvemmelighet
- Befolknings- og inntektsvekst

Målsetting
Klimastrategi

Dagens
situasjon

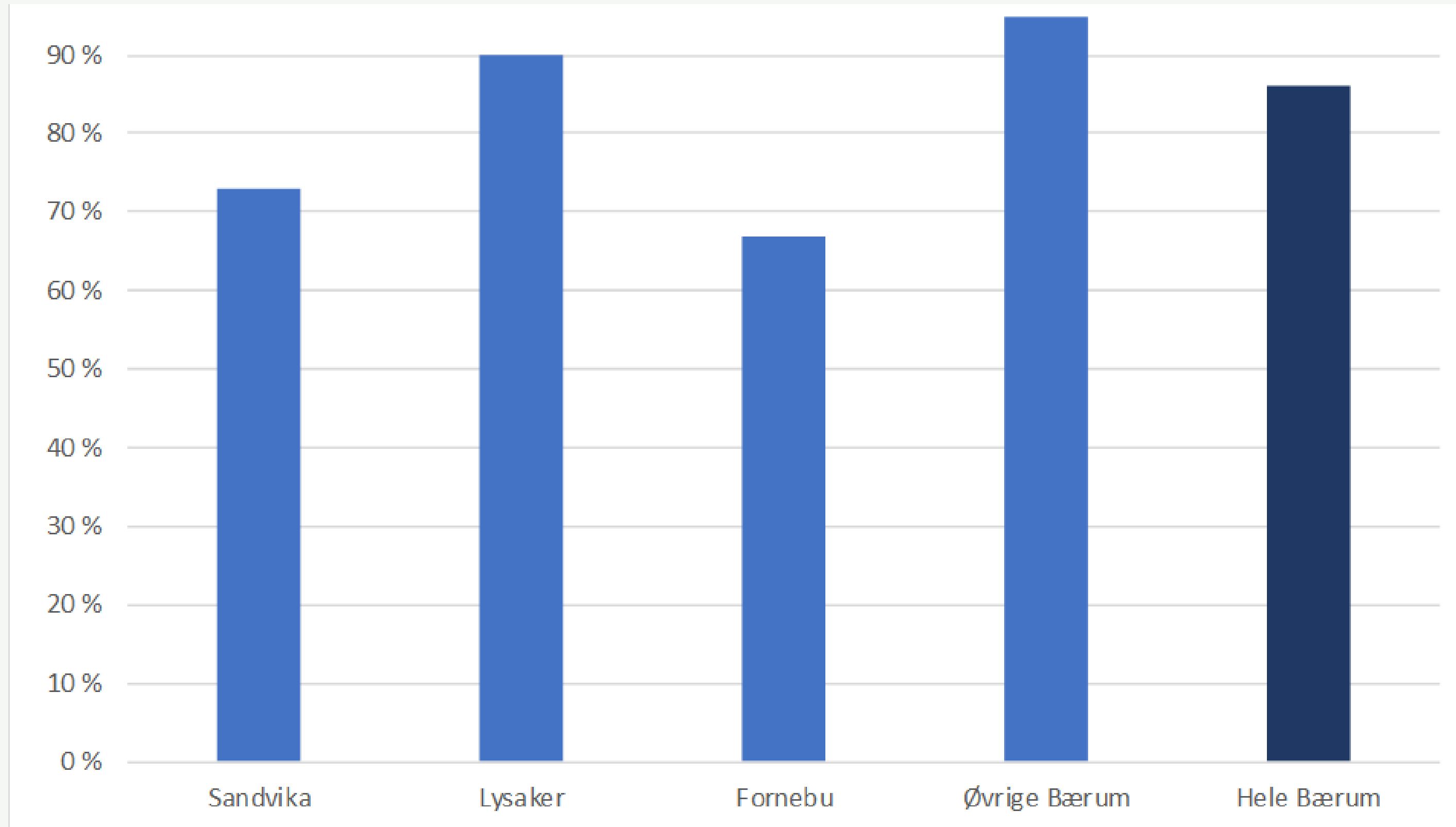


Parkeringsmulighetene påvirker hvordan vi reiser



- ▶ Bilandel (prosent) på arbeidsreisen påvirkes etter parkeringstilgang på arbeidsplassen i norske bykommuner

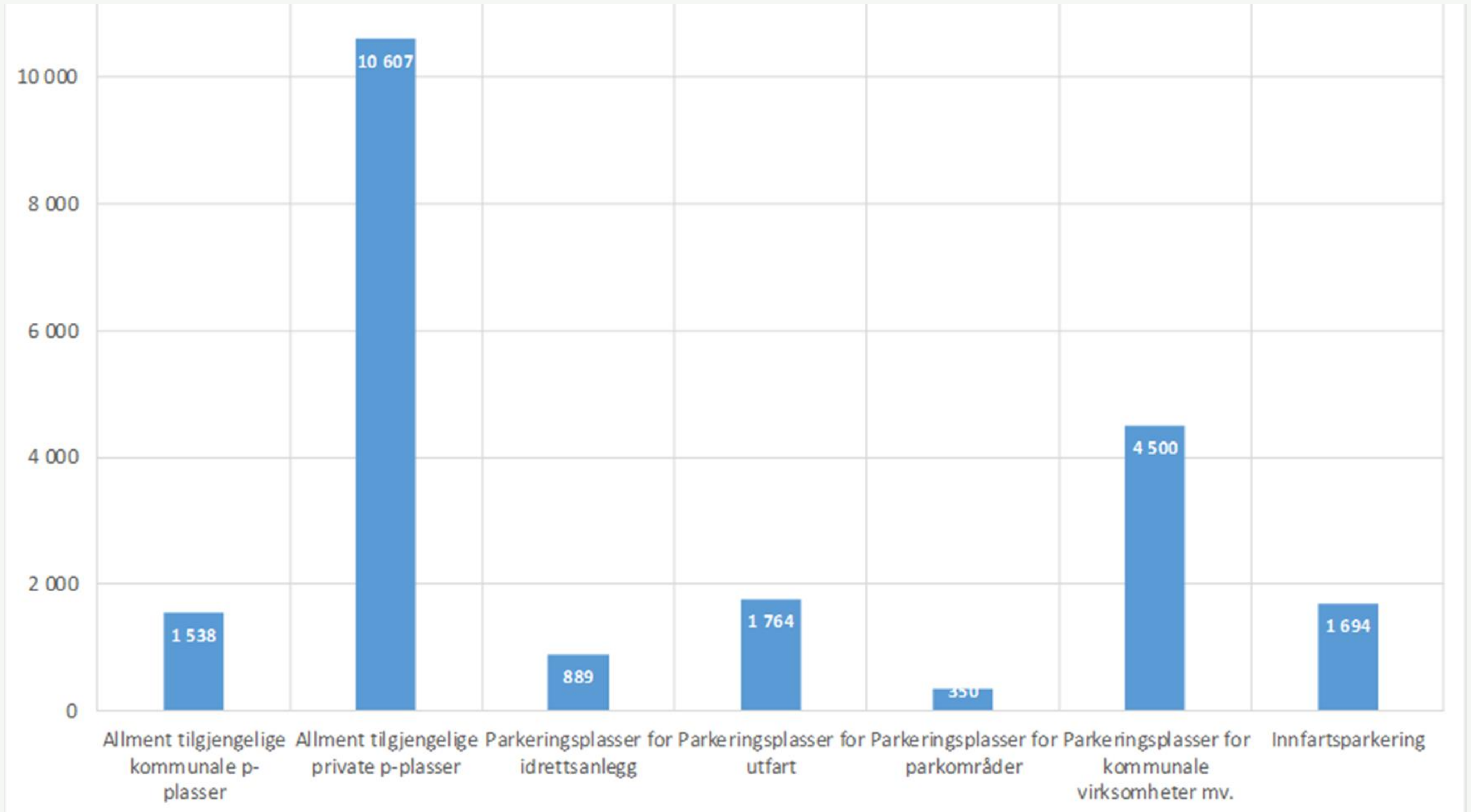
Enkelt å ta bilen til jobb i Bærum



Andel med mulighet til å parkere hos arbeidsgiver

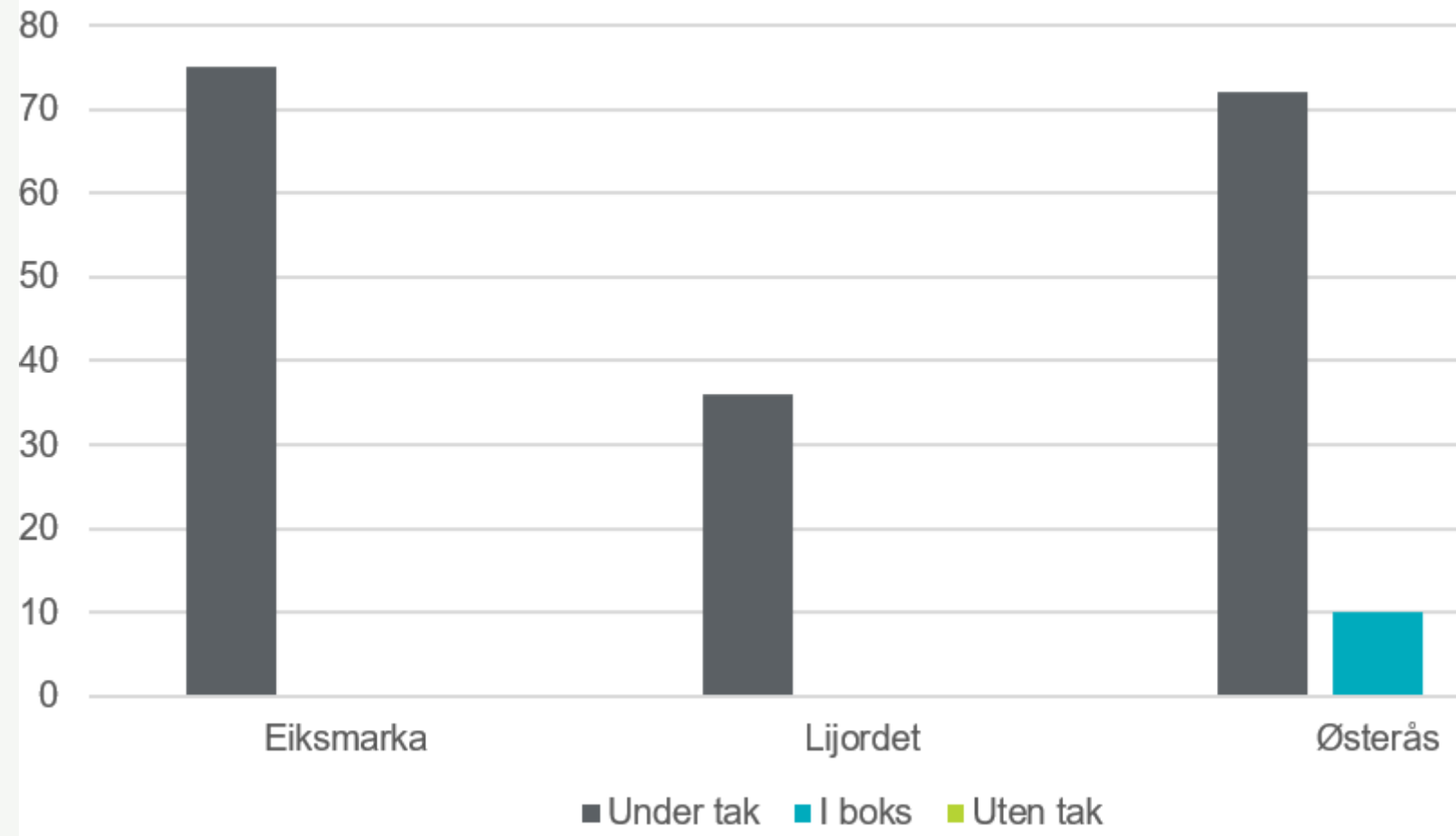
- ▶ Plasser eid av arbeidsgiver (private og offentlige) som også bestemmer parkeringsvilkår
- ▶ Ingen direkte kommunal styringsmulighet (bortsett fra kommunens egne arbeidsplasser)

Allment tilgjengelige parkeringsplasser etter formål

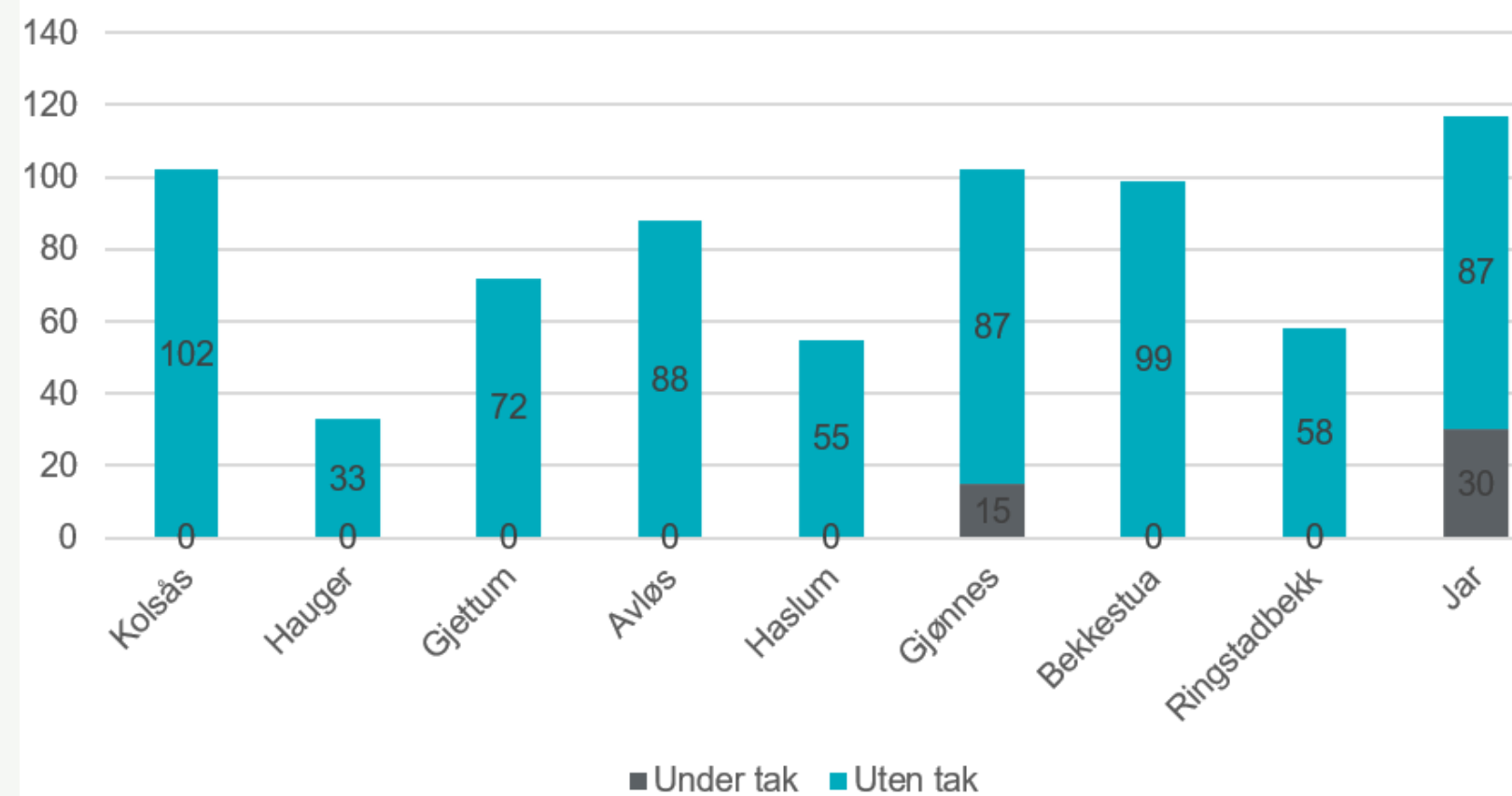


Sykkelparkeringsplasser – store variasjoner

Parkeringsplasser langs Østeråsbanen



Sykkelparkering langs Kolsåsbanen



Innfartsparkeringen er populær, men...

- ▶ Innfartsparkeringen blir full
 - ▶ Av folk som ikke «trenger» kjøre bil?
 - ▶ Bane NOR har innført avgift, ikke avgift langs t-banen.
- ▶ Prising reduserer etterspørselen
- ▶ Øker påliteligheten (sikker på å få ledig plass)



Holdeplass	2014	2019	Endring	Transportmiddel
Lysaker	-	47	47	Tog
Stabekk	116	120	4	Tog
Høvik	150	55	-95	Tog
Blommenholm	86	83	-3	Tog
Sandvika	-	-	-	Tog
Slependen	81	82	1	Tog
Kolsås	272	212	-60	T-bane
Hauger	-	26	26	T-bane
Gjettum	30	30	0	T-bane
Avløs	180	167	-13	T-bane
Haslum	55	55	-	T-bane
Gjønnes	200	338	138	T-bane
Bekkestua	-	-	-	T-bane
Ringstabekk	60	45	-15	T-bane
Jar	75	221	146	T-bane
Østerås	102	97	-5	T-bane
Lijordet	-	-	-	T-bane
Eiksmarka	57	55	-2	T-bane
Bærums Verk	56	24	-32	Buss
Bjørnegård	11	20	9	Buss
Eineveien	-	17	17	Buss
I alt	1 531	1 694	163	
- Tog	433	387	-46	
- T-bane	1 031	1 246	215	
- Buss	67	61	-6	

Veien videre

- ▶ Utarbeide forslag til mål
 - ▶ Utarbeide konsepter i forhold til måloppnåelse
- **Parkeringsstrategi**

